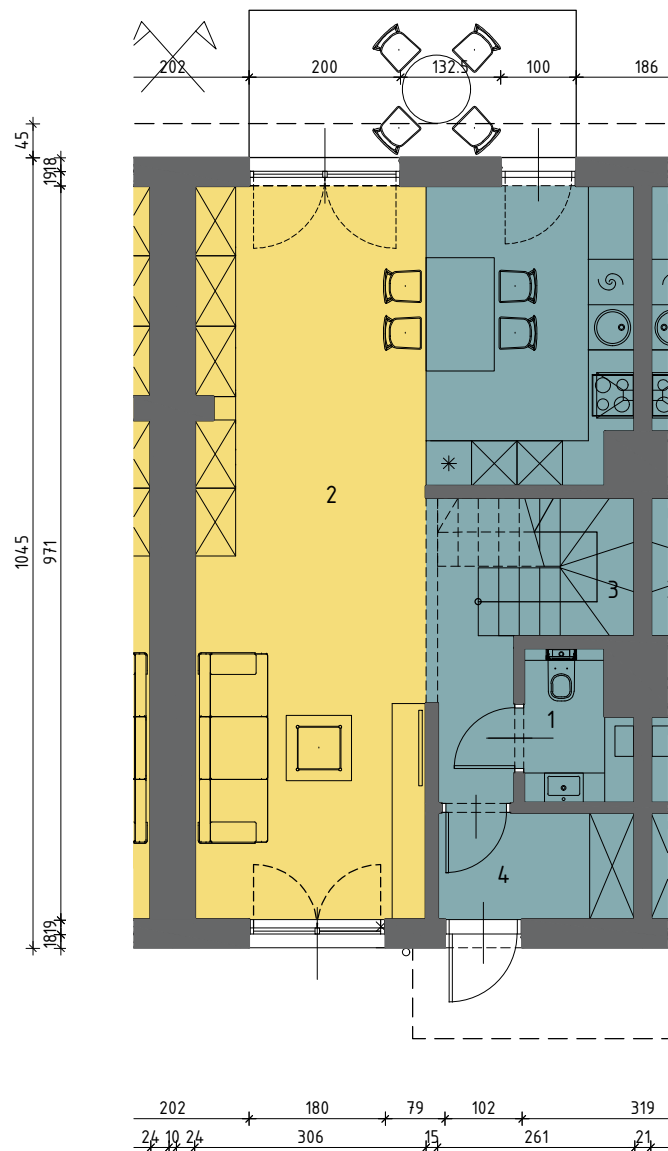
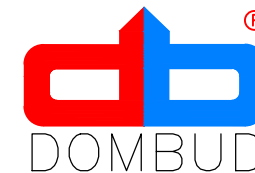
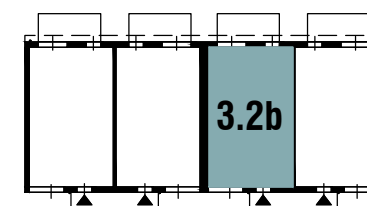
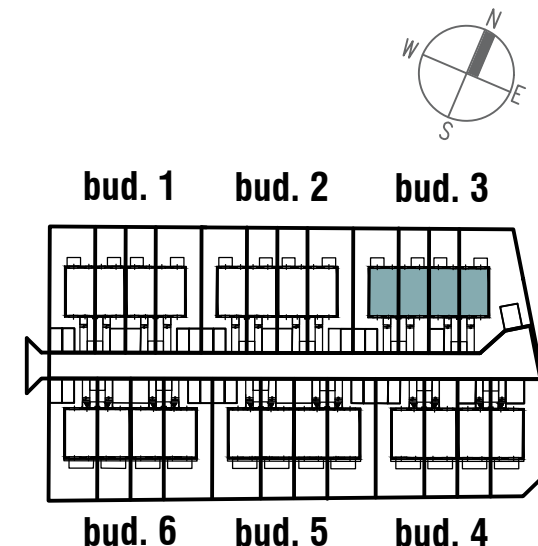


BUDYNEK JEDNORODZINNY nr 3.2b, KATOWICE, UL. KORNASA



ZESTAWIENIE POWIERZCHNI PARTERU		
jednego segmentu mieszkalnego		
nr pom.	funkcja	pow. (m ²)
1	ŁAZIENKA	2,58
2	SALON Z ANEKSEM KUCHENNYM	44,06
3	SCHODY	1,86
4	WIATROŁAP	3,63
razem:		52,13



PARTER, skala 1:100