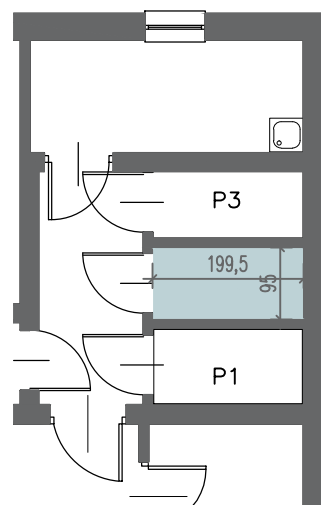


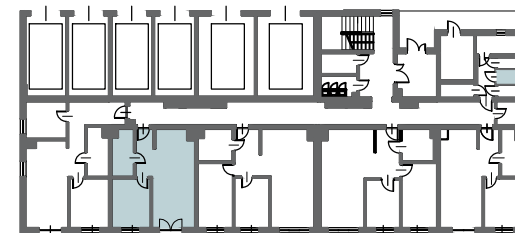
BUDYNEK WIELORODZINNY NR 1, PIEKARY ŚLĄSKIE, UL. BAZAROWA



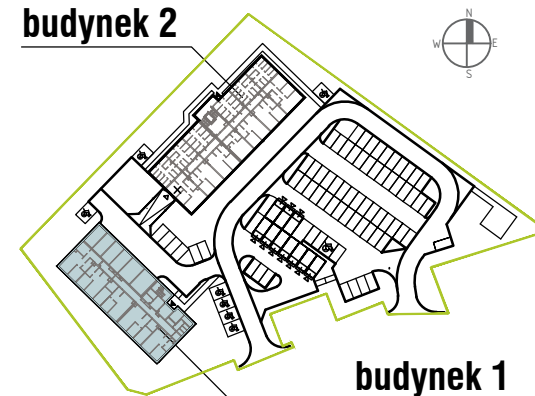
komórka lok. nr2 o pow. 1,81m²



MIESZKANIE M2, parter, skala 1:100



budynek 2



budynek 1

2.1	Salon z aneksem kuchennym	23.70
2.2	Pokój 1	11.15
2.3	Łazienka	5.78
2.4	Przedpokój	4.90
	razem:	45,53

