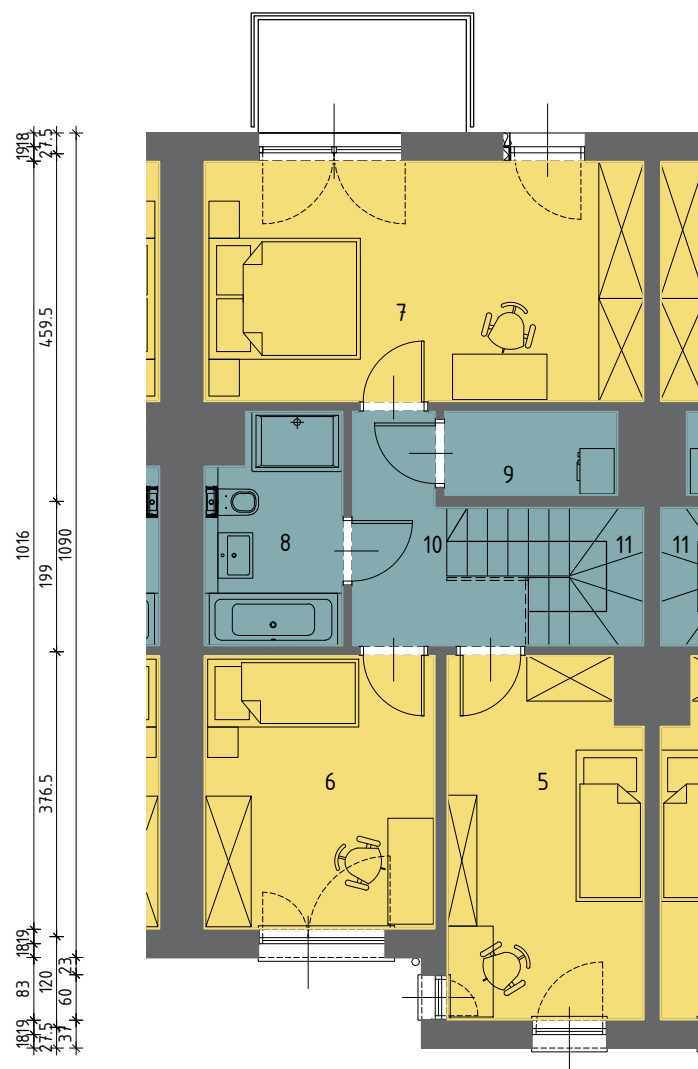
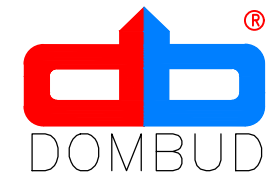
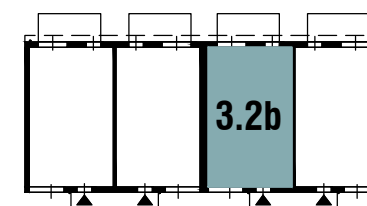
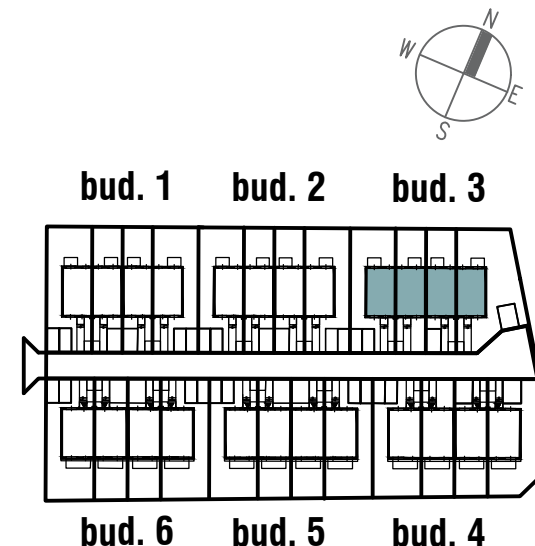
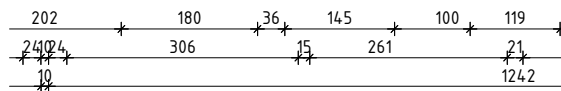


BUDYNEK JEDNORODZINNY nr 3.2b, KATOWICE, UL. KORNASA



ZESTAWIENIE POWIERZCHNI PIĘTRA		
jednego segmentu mieszkalnego		
nr pom.	funkcja	pow. (m ²)
5	POKÓJ	12,08
6	POKÓJ	10,96
7	SYPIALNIA	18,36
8	ŁAZIENKA	5,23
9	POM. GOSPODARCZE	2,50
10	KOMUNIKACJA	4,59
11	SCHODY	2,35
razem:		56,07



PIĘTRO, skala 1:100